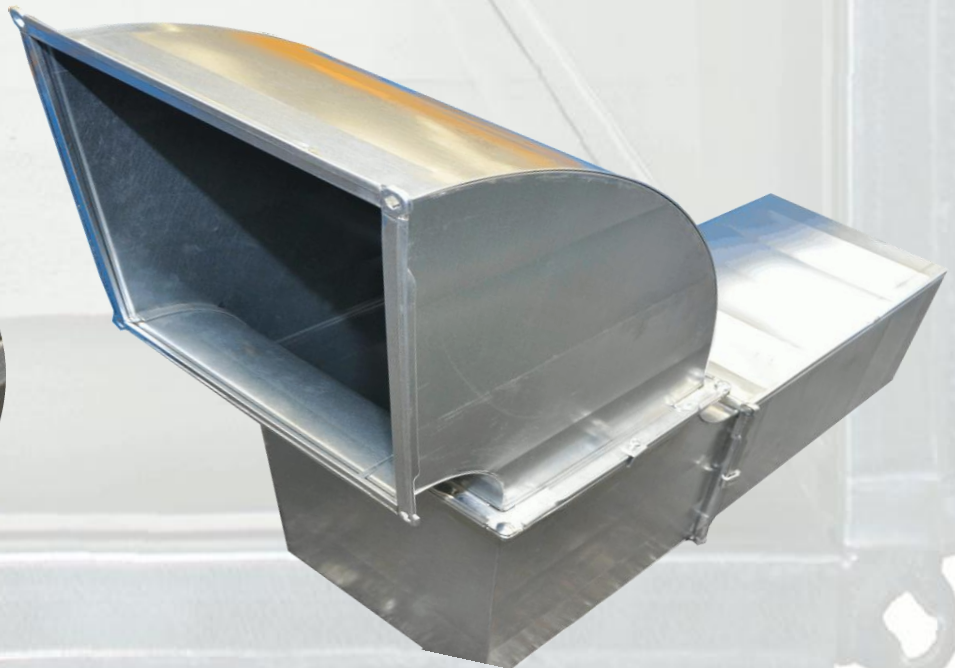
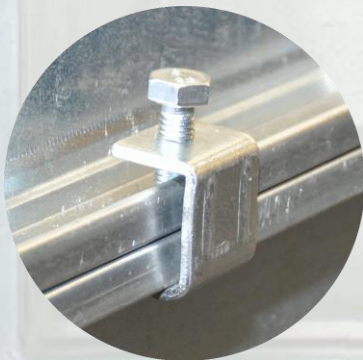
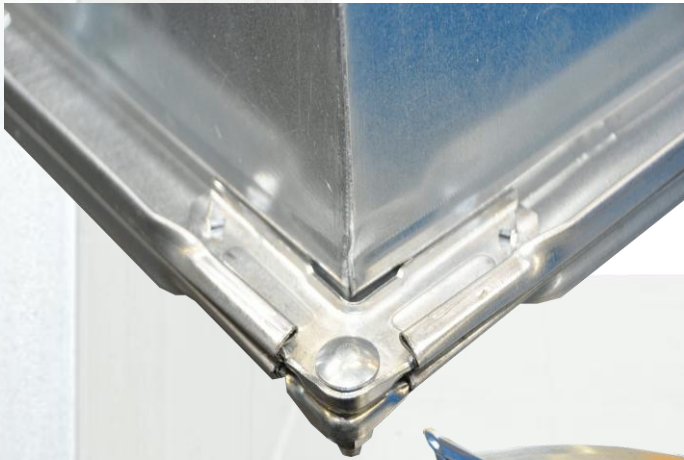
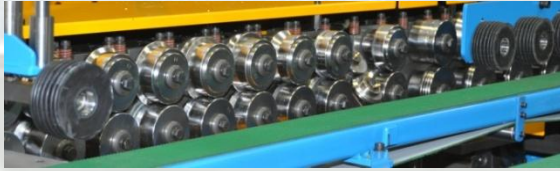


# TROGES Luftleitungssysteme

Der Standard für wirtschaftliche Lüftungssysteme



# TROGES Luftleitungen



Mit über 60 Jahren Erfahrung in der Herstellung von Luftleitungen ist Troges ihr kompetenter Partner für Lüftungssysteme. Durch kontinuierliche Entwicklung und Erweiterung der Produktpalette und durch den Einsatz von modernsten Fertigungstechnologien wird herausragende Qualität mit überzeugenden technischen und wirtschaftlichen Vorteilen für unsere Kunden erreicht.

## Herstellungsverfahren

Gerade Luftleitungen mit Standardlänge werden auf einer vollautomatischen Fertigungsstraße hergestellt. Von einem Blechcoil wird ein Endlosband abgewickelt, gerichtet und versteift. Im nächsten Schritt werden Ausschnitte für Flanschecken und zusätzliche Versteifungen angebracht. Eine Schneideeinrichtung trennt das Blechband, fertigt und dichtet den Längsfalz. Je nach Bedarf werden anschließend die unterschiedlichen Flanschhöhen (20er, 30er) angewalzt. Am Ende der Produktionsstraße werden die Seitenteile zu einer fertigen Luftleitung geformt und der Längsfalz automatisch geschlossen.

Bei Formstücken und Luftleitungen mit verkürzten Schusslängen werden die einzelnen Komponenten auf einer CNC-gesteuerten Plasmaschneideanlage millimetergenau aus Stahlblechtafeln geschnitten. Mit Spezialmaschinen werden anschließend die erforderlichen Falze, Versteifungen und Flansche angewalzt und die Einzelteile zusammengebaut.

Um die Steifigkeit der geraden Luftleitungen und Formstücke noch weiter zu erhöhen, werden Spezialecken kraftschlüssig im Verbindungsflansch hydraulisch eingepresst.

## Material

Troges Luftleitungen werden standardmäßig aus sendzimirverzinktem Stahlblech mit einer Zinkauflage von 275 g/m<sup>2</sup> gefertigt. Je nach Anforderung können Lüftungssysteme aus Aluminium, Chrom Nickelstahl 1.4301 bzw. 1.4571 oder aus pulverbeschichteten Stahlblech geliefert werden.

Die Blechstärke richtet sich nach der Seitenlänge der geraden Luftleitungen bzw. Formstücke und der geforderten Druckstufe gemäß gültiger Norm.

Bei höheren Druckstufen werden nach bewährter Troges Norm Distanzstangen zur Erhöhung der Stabilität eingebaut.

## Konstruktionsprinzip

Das neue „Troges Flansch Profil“ kommt bei verzinkten oder pulverbeschichteten Stahlblechen standardmäßig zum Einsatz. Bei diesem Profil werden die luftführenden Leitungen und die dazugehörigen Verbindungsflansche aus einem Stück gefertigt. Diese aufwendige Konstruktion bietet eine Reihe von wirtschaftlichen und technischen Vorteilen:

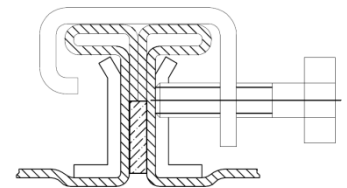
- stabiler Verbindungsflansch – hohe Steifigkeit
- glatte Innenseite – keine Schmutzablagerungen – hygienische Anforderungen
- hohe Dichtheit - geringste Leckverluste
- direkt angewalzter Flansch 20 mm und 30 mm
- stabile Ecken -hohe Formstabilität

Bei Verwendung von Werkstoffen aus Aluminium oder Chromstahl wird ein Labyrinthprofil an den Leitungsenden aufgesteckt und durch Druckfügung kraftschlüssig verbunden.

## Montage

Die Montage der Luftleitungen erfolgt mit Torbandschrauben bzw. mit Mutternschrauben an den 4 Ecken. Zwischen den Verbindungsflanschen wird ein umlaufendes geschlossenzelliges Dichtband eingelegt. Bei größeren Seitenlängen werden zur Gewährleistung der Dichtheit je nach geforderter Druckstufe bzw. Dichtheitsklasse Montageklappen angebracht.

Das komplette Sortiment für Montagmaterial und umfangreiches Zubehör ist bei



Troges erhältlich. Mit einer jahrzehntelangen Erfahrung im Montagebereich von Lüftungs- und Klimakomponenten bietet Troges eine professionelle Montage als Dienstleistung an.

Weiterführende Informationen und besondere Montagerichtlinien für spezielle Luftleitungen z.B. in Küchen, Krankenhäusern und für Brandrauchabsaugungen etc. sind in der Richtlinie: „TROGES Luftleitungen und Komponenten - Montageanleitung“ dargelegt und können gerne angefragt werden.

Wanddicke und Ausführung nach ÖNORM H6015 Teil 2				Montageklemmen	
Seitenlänge [mm]	ND Niederdruck ≤ 630 Pa	HD 1 Hochdruck 1 > 630 Pa ≤ 1600 Pa	HD 2 Hochdruck 2 >1600 Pa - 2500 Pa	empfohlene Anzahl	
				ND "B"	ND "C" HD 1+2
< 400	0,7 mm	0,7 mm	0,7 mm		1
401 - 750	0,7 mm	0,9 mm	0,9 mm	1	2
751 - 1000	0,9 mm	0,9 mm	1,1 mm	2	2
1001 - 1400	0,9 mm	1,1 mm	1,2 mm	2	3
1401 - 2000	1,1 mm	1,1 mm	1,2 mm	3	3
> 2000	1,1 mm	1,2 mm	1,2 mm	4	4+

**Troges Flansch Profil**

Anschlussnummer	Flanschprofilhöhe	TROGES Standardlänge
beidseitig 16	20 mm bis zu einer Seitenlänge von 1100 mm	1415 mm
beidseitig 17	30 mm ab einer Seitenlänge von 1100 mm	1395 mm

**Troduct Software**

- effiziente, direkte Eingabe der Stückliste in Tabellenform
- massgetreue 2-D- und 3-D-Abbildungen der Teile
- gesamter Produktkatalog von Troges (Kanäle, Rohre und Komponenten) integriert
- moderne Windows-Technik
- Übermittlung der Stücklisten an Troges per E-Mail für Bestellungen

**Kundenvorteile**

- schnelles, einfaches Erstellen der Stückliste
- Fehlerreduktion durch Visualisierung der Eingaben
- graphische, maßgetreue Darstellung der Ausladungen und Variablen
- bessere Kontrolle der Stückliste
- rationelle administrative Auftragsabwicklung
- Oberflächenberechnung nach Ö-Norm für Abrechnung

The screenshot displays the Troduct software interface. On the left, a list of components is visible, including '210 BO Bogen (Norm)', '210a BO Bogen mit LB (Norm)', '211 KN Knie (Norm)', '212 ET Etage (Norm)', '213 ETR Etage rund (Norm)', '214 RERE Übergang RE-RE (Norm)', '215 RERU Übergang RE-RU (Norm)', '215a TrogesReRU (Norm)', and '216 TST T-Stück (Norm)'. The main area shows a 3D perspective view of a duct component and a 2D technical drawing with dimensions labeled A1, A2, A3, L, and b. Below the drawing, there are fields for 'Blatt 1', 'Anlage: Musteranlage', 'Zuordnung: 867', 'Formteile [m²]: 24,70', 'Ausführung: Standard', 'Druckstufe: ND bis 630 Pa', 'Dichtheitsklasse: Dichtheitsklasse "B"', 'Material: SVZ', and 'Leitbleche: Leitbleche nach ON H 6015'. At the bottom, a detailed table lists components with columns for Kz, Position, Stk, V1, V2, V3, d1, d2, d3, L1, L3, L4, AU, g, x1, x2, AS, Bemerkung, Dicke, Isolier, Summe, and Einheit.

TECHNISCHE ÄNDERUNGEN VORBEHALTEN



IHR PARTNER FÜR LÜFTUNGSTECHNIK  
ERZEUGUNG · VERTRIEB · MONTAGE · SERVICE

**TROGES Gesellschaft für Trocknungs- und Wärmetechnik m.b.H.**  
Zentrale Wien:  
A-1220 Wien, Puchgasse 3, Telefon: +43/1/258 16 27-0, Fax: +43/1/258 32 34  
E-Mail: troges@troges.at

Büro Oberösterreich:  
A-4020 Linz, Makartstraße 27, Telefon: +43/732/66 66 33, Fax: +43/732/66 66 32  
E-Mail: troges-linz@aon.at

