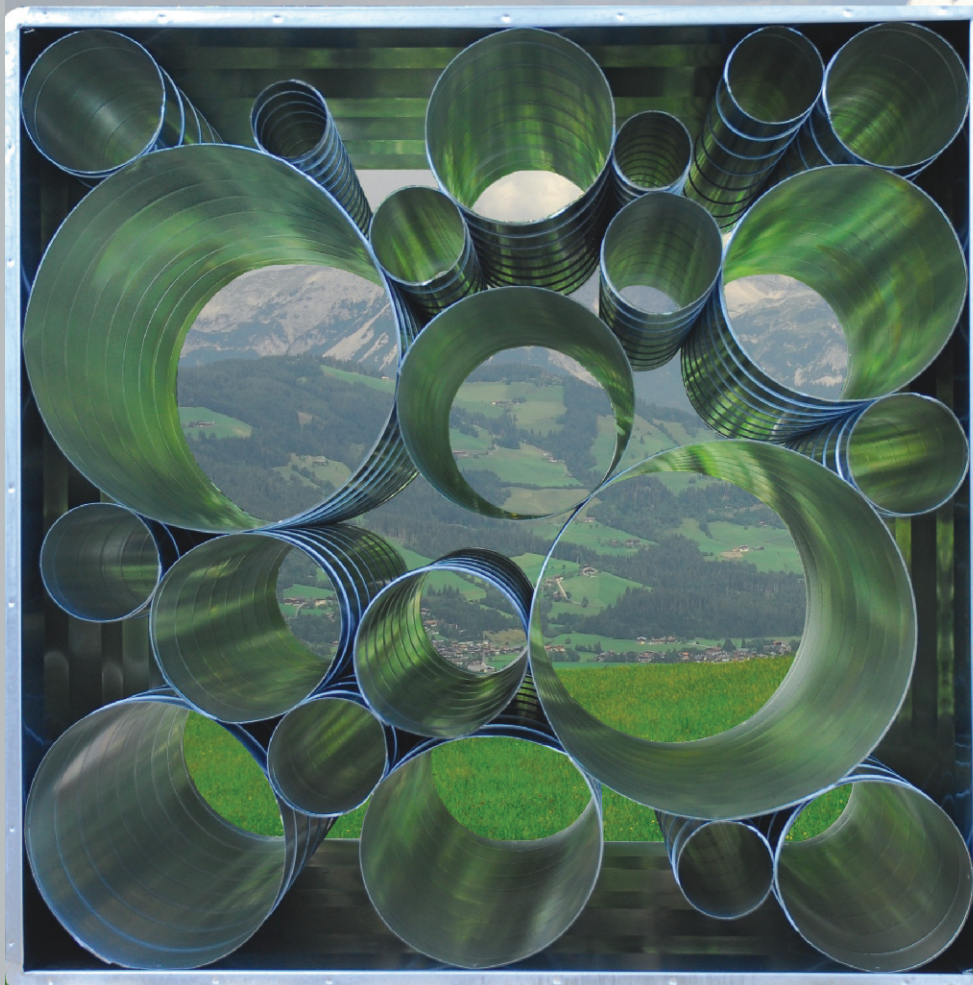


WOHNRAUMLÜFTUNG



**TROGES -
IHR PARTNER FÜR LÜFTUNGSTECHNIK**

Wohnraumlüftungsgeräte TWL 200, 300, 700

Troges Wohnraumlüftungsgeräte TWL 200, 300 und 700 zur kontrollierten Be- und Entlüftung von Wohnungen, Einfamilienhäusern, Schulklassen, Arztpraxen etc. zur Verbesserung des Raumklimas und Herabsetzung der Schadstoffbelastungen im Aufenthaltsbereich. Volumenströme von 60 bis 760m³/h. Höchste Energieeinsparung bei geringstem Stromverbrauch mit bis zu 90% Wärmerückgewinnung durch Gegenstrom-Plattenwärmetauscher, EC-Ventilatoren und optimierter, intelligenter Regelung mit Sommer – Winterschaltung durch motorisch gesteuerte Bypassklappe. Robustes, isoliertes, kältebrücken-freies Gehäuse aus folienbeschichtetem Stahlblech.

Optionen:

- 3-Stufenschalter mit Tages-/Wochenprogramm der Serie „Troges Easy“
- Elektroheizregister für Kanaleinbau
- PWW - Heizregister im Gerät eingebaut (TWL 300 und 700)
- PWW - Heizregister für Kanaleinbau (TWL 200)
- Durchgangsventil mit Regelkopf und Kapillarfühler
- Elastische Manschetten
- Ersatzfilter



Wohnraumlüftungsgeräte TWL 1500, 2500

Troges Wohnraumlüftungsgeräte TWL 1500 und TWL 2500 zur kontrollierten Be- und Entlüftung von Wohnhausanlagen, Schulklassen, Geschäftslokalen etc. zur Verbesserung des Raumklimas und Herabsetzung der Schadstoffbelastungen im Aufenthaltsbereich. Volumenströme von 400 bis 2800m³/h. Höchste Energieeinsparung bei geringstem Stromverbrauch mit bis zu 90% Wärmerückgewinnung durch Gegenstrom-Plattenwärmetauscher, EC-Ventilatoren und optimierter, intelligenter Regelung mit Sommer – Winterschaltung durch motorisch gesteuerte Bypassklappe. Die Lüftungsgeräte bestehen aus einer Stahlprofil - Konstruktion mit doppelwandigen, isolierten Paneelen aus folienbeschichtetem Stahlblech.

Optionen:

- 3-Stufenschalter mit Tages-/Wochenprogramm der Serie „Troges Easy“
- Elektroheizregister für Kanaleinbau (nur bei TWL 1500)
- Elektroheizregister für TWL 2500 auf Anfrage
- PWW - Heizregister im Gerät eingebaut (nur liegende Ausführung)
- PWW - Heizregister für Kanaleinbau
- Durchgangsventil mit Regelkopf und Kapillarfühler
- Elastische Stutzen
- Gerätegrundrahmen optional mit Füßen (fix bzw. höhenverstellbar)
- Ersatzfilter



Wohnraumlüftungsgerät TWL E-250 mit Feuchterückgewinnung

Geprüft gemäß EN 13141-7

Wohnraumlüftungsgerät zur kontrollierten Be- und Entlüftung von Wohnungen und Einfamilienhäusern zur Verbesserung des Raumklimas und Herabsetzung der Schadstoffbelastungen im Aufenthaltsbereich. Volumenstrom von 50 bis 320m³/h. Höchste Energieeinsparung bei geringstem Stromverbrauch mit bis zu 90% Wärmerückgewinnung und bis zu 70% Feuchterückgewinnung durch Gegenstrom-Plattenwärmetauscher, EC-Ventilatoren und optimierter, intelligenter Regelung mit Fernbedientableau. Robustes, isoliertes, kältebrückenfreies Gehäuse aus folienbeschichtetem Stahlblech. Luftanschlüsse mit 45° Neigung seitlich am Gerät zum flexiblen Anschluss an das Kanalsystem.

Optionen:

- Elektroheizregister für Kanaleinbau
- PWW - Heizregister für Kanaleinbau
- Durchgangsventil mit Regelkopf und Kapillarfühler
- Elastische Manschetten
- Ersatzfilter



Wohnraumlüftungsgerät TWL 1500SL FanOptimiser

Das TWL 1500 SL für den mehrgeschossigen Wohnbau ist ein energiesparendes Lüftungsgerät durch Wärmerückgewinnung mit einem Wirkungsgrad von bis zu 90% mit EC-Ventilatoren. Energieeinsparung bis 50% durch intelligente Steuerung der Volumenstromregler mittels Fan-Optimiser. Minimierter Verdrahtungsaufwand durch MP-BUS-Leitung zwischen den Volumenstromreglern und dem Lüftungsgerät.

Es können bis zu 8 Wohneinheiten über einen Fan-Optimiser angesteuert werden (Kaskadenschaltung mehrerer Fan-Optimiser möglich)

Innovative SL-Regelung mit integriertem WEB-Server im Lüftungsgerät steckerfertig verdrahtet. Das Lüftungsgerät besteht aus einer Stahlprofil - Konstruktion mit doppelwandigen, isolierten Paneelen aus folienbeschichtetem Stahlblech.

Optionen:

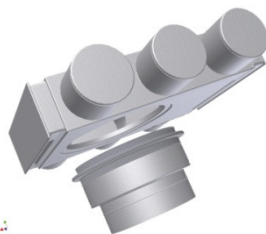
- Elektroheizregister für Kanaleinbau
- PWW - Heizregister für Kanaleinbau
- Durchgangsventil mit Regelkopf und Kapillarfühler
- Elastische Manschetten
- Gerätegrundrahmen optional mit Füßen (fix bzw. höhenverstellbar)
- Ersatzfilter



TECHNISCHE DATEN		TWL-E 250	TWL 200	TWL 300	TWL 700	TWL 1500	TWL 1500 SL FanOptimiser	TWL 2500
Volumenstrom	m ³ /h	50 - 320	60 - 210	95 - 310	220 - 760	400 - 1500	150 - 1500	700 - 2800
externe Pressung bei Vmax. bei Außenluftfilter F6	Pa	100	150	230	50	100	200	150
Thermischer Wirkungsgrad AUL -14°C/90% - ABL 22°C/40%	%	92	89	96	95	88	90	88
Ventilator		3-stufig	3-stufig	3-stufig	3-stufig / stufenlos	3-stufig / stufenlos	stufenlos	3-stufig / stufenlos
Spannung/Frequenz	V/Hz	230/50	230/50	230/50	230/50	230/50	230/50	230/50
max. elektr. Anschlußleistung	W	150	265	264	760	1200	800	1920
max. Stromaufnahme	A	1,2	1,84	1,88	4,8	7,2	4,6	11,2
Umgebungstemperatur	°C	0 - 45	0 - 45	0 - 45	0 - 45	0 - 45	0 - 45	0 - 45
Filterklasse AUL		F6	F6	F6	F6	F6	F7	F6
Filterklasse ABL		G4	G4	G4	G4	G4	F5	G4
Geräteabmessungen:								
Länge (L)	mm	950	1150	1700	1850	1964	989	2642
Breite (B)	mm	600	260	315	460	855	800	1045
Höhe (H)	mm	600	700	700	700	989	1639	1328
Gewicht ca.	kg	80	65	80	120	300	250	420
Luftanschlüsse Ø	mm	160	125	160	250	Eckig	Eckig	Eckig

Weiteres Zubehör für Wohnraumlüftung:

- Kunststoffschlauch
- Verteilboxen
- Ansaugbox und Luft-Wärmetauscher
- Wickelfalzrohr und Formstücke
- Schalldämpfer
- Tellerventile
- Jalousie- und Regelklappen
- etc.



01/2012ma Techn. Änderungen vorbehalten; Symbolfotos



IHR PARTNER FÜR LÜFTUNGSTECHNIK
ERZEUGUNG · VERTRIEB · MONTAGE · SERVICE

TROGES Gesellschaft für Trocknungs- und Wärmetechnik m.b.H.
Zentrale Wien:
A-1220 Wien, Puchgasse 3, Telefon: +43/1/258 16 27-0, Fax: +43/1/258 32 34
E-Mail: troges@troges.at

Büro Oberösterreich:
A-4020 Linz, Makartstraße 27, Telefon: +43/732/66 66 33, Fax: +43/732/66 66 32
E-Mail: troges-linz@aon.at

